

SIEMENS
Ingenuity for life

SINETPLAN

Siemens Network Planner

Simulation von PROFINET-Netzwerken

siemens.de/sinetplan

Big Data ist heute in aller Munde – und hat erhebliche Auswirkungen auf die Kommunikationsnetze. Sie werden nicht nur immer komplexer – sie stoßen immer häufiger an Kapazitätsgrenzen, weil neue Anwendungen immer mehr und öfter Daten erzeugen, die transportiert werden müssen. Diese Herausforderungen schnell und wirtschaftlich zu beantworten ist die Aufgabe von SINETPLAN, der neuen Netzwerkplanungssoftware von Siemens.

**Die Herausforderung:
Immer höhere Anforderungen**
Industrie 4.0 ist längst in der Produktion angekommen, jedenfalls, was die Datenseite betrifft: Die Komplexität industrieller Netze steigt stetig an, denn Connectivity vom Sensor bis hinein in die Cloud ist gefordert. Die Schattenseite: Falsch geplante Netze können hier schnell an ihre Grenzen stoßen, wenn nicht bereits während der Planungsphase das

Datenaufkommen berücksichtigt wurde. Im schlimmsten Fall führen solche Engpässe im Datenverkehr sogar zum Ausfall von Teilnehmern und Segmenten, sodass größere Fertigungsabschnitte betroffen sein könnten. Eine der Hauptaufgaben vorausschauender Netzplanung besteht deshalb darin, die vorhandenen Netzwerkressourcen richtig zu beurteilen, um dann fundierte Entscheidungen über das weitere Vorgehen zu treffen.



Die Lösung:

SINETPLAN von Siemens

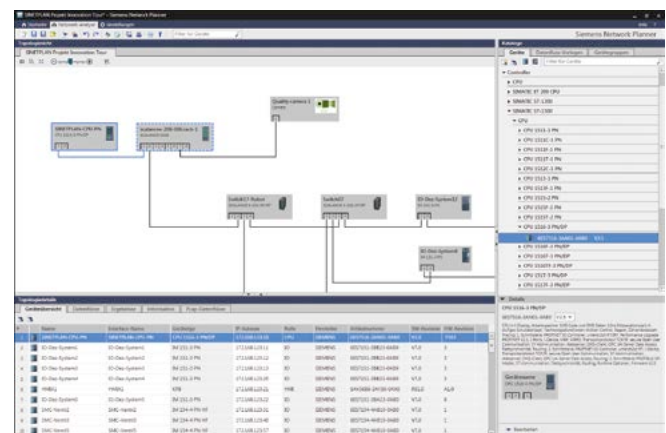
SINETPLAN, der Siemens Network Planner, unterstützt Sie als Planer von Automatisierungsanlagen und -netzwerken auf Basis von PROFINET. Das Tool erleichtert Ihnen bereits in der Planungsphase die professionelle und vorausschauende Dimensionierung Ihrer PROFINET-Installation. Seine zweite Hauptaufgabe besteht darin, Sie optimal bei der Netzwerkoptimierung zu unterstützen und Ihnen zu helfen, Netzwerkressourcen bestmöglich auszuschöpfen und Reserven einzuplanen. So lassen sich Probleme bei der Inbetriebnahme oder Ausfälle im Produktivbetrieb schon im Vorfeld eines geplanten Einsatzes vermeiden. Dies erhöht die Verfügbarkeit der Produktion und trägt zur Verbesserung der Betriebssicherheit bei. Mit der neuen Version von SINETPLAN können vorhandene STEP7-Projekte auch aus dem TIA Portal importiert und simuliert werden.



Transparente Netzwerkleistung zu jeder Zeit



Netzwerkanalyse mit Auslastung der verfügbaren Ressourcen



Topologieansicht mit Detailinformationen

Die Vorteile auf einen Blick:

- **Import und Simulation** vorhandener STEP 7-Projekte auch aus TIA Portal (> V14)
- **Netzwerkoptimierung** durch portgranulare Berechnung der Netzwerklast
- **Produktionsverfügbarkeit** erhöhen durch Onlinescan und Verifizierung bestehender Anlagen
- **Transparenz** vor Inbetriebnahme durch Simulation der Netzlast importierter STEP 7-Projekte
- **Effizienz** durch langfristige Sicherung vorhandener Investitionen und optimale Ausschöpfung der Ressourcen
- **Erweiterung** des integrierten Produktkataloges und eine detaillierte Abbildung des Geräteverhaltens integrierter Geräte während der Simulation

Herausgeber
Siemens AG 2018

Digital Factory
Postfach 4848
90026 Nürnberg
Deutschland

Artikel-Nr. DFFA-B10164-01
Gedruckt in Deutschland
Dispo 06334
TH 428-160235 DA 04181.5

Änderungen und Irrtümer vorbehalten. Die Informationen in diesem Dokument enthalten lediglich allgemeine Beschreibungen bzw. Leistungsmerkmale, welche im konkreten Anwendungsfall nicht immer in der beschriebenen Form zutreffen bzw. welche sich durch Weiterentwicklung der Produkte ändern können. Die gewünschten Leistungsmerkmale sind nur dann verbindlich, wenn sie bei Vertragsschluss ausdrücklich vereinbart werden. Alle Erzeugnisbezeichnungen können Marken oder Erzeugnisnamen der Siemens AG oder anderer, zuliefernder Unternehmen sein, deren Benutzung durch Dritte für deren Zwecke die Rechte der Inhaber verletzen kann.